

1 Общие сведения

Репитер Р485 (в дальнейшем – репитер) является составной частью Интегрированной системы охраны 777 ТУ РБ 37422747.001–98 (в дальнейшем – системы 777) и выпускается в двух модификациях.

Репитер предназначен для ретрансляции информационных потоков данных по секторной и объектовой линиям связи и защиты их от обрыва и короткого замыкания.

2 Функциональные возможности

2.1 Количество портов вход/выход RS 485

Р485–4С РЮИВ 136200.100–03.....4

Р485–2С РЮИВ 136200.100–04.....2

2.2 Выравнивание цифрового потока данных (позволяет последовательно включить большое количество репитеров).

2.3 Каждый порт линии RS485 содержит:

а) защиту от пробоя напряжением;

б) защитные сопротивления 10 Ом (последовательно в линии А и В).

2.4 Индикация режимов работы – в режиме ожидания светодиод светится, при ретрансляции мигает.

3 Технические характеристики

Питание

Номинальное напряжение питания (от внешнего источника), В.....12

Потребляемый ток, мА, не более.....60

4 Прочие характеристики

Диапазон рабочих температур.....от 1 до 40°С

Габаритные размеры корпуса, мм, не более.....174х91х28

Масса репитера, кг, не более.....0.45

Срок службы репитера, лет, не менее.....8.

5 Комплект поставки

1. Репитер Р485.....1..

2. Паспорт РЮИВ 136200.000 ПС.....1..

3. Упаковка.....1..

6 Правила хранения, транспортирования

Репитер должен храниться в складских помещениях и транспортироваться при температуре воздуха от минус 50 до плюс 50°С и относительной влажности воздуха не более 95% при температуре до 35°С без конденсации влаги. Транспортирование должно осуществляться с защитой от дождя и снега в соответствии с правилами перевозки грузов, действующими на данном виде транспорта.

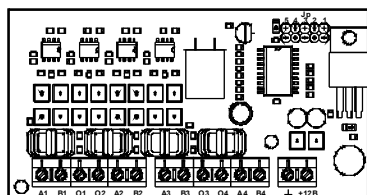


Рисунок 1

7 Правила эксплуатации

Репитер предназначен для установки в помещениях категории 4.1 по ГОСТ 15150–69 и рассчитан на непрерывную круглосуточную работу. Установку и подключение репитера к оборудованию производить в соответствии с инструкцией по эксплуатации Интегрированной системы охраны 777. Эксплуатация репитера допускается при температуре окружающей среды от 1 до 40°С и относительной влажности воздуха не более 95% при температуре до 35°С без конденсации влаги.

ВНИМАНИЕ! Не допускается установка и эксплуатация репитера в помещениях, где могут присутствовать пары огнеопасных и взрывоопасных веществ.

Расположение контактов терминальных блоков и места установки перемычек Jp1+4 показано на рисунке 1.

Колодки Ах, Вх используются для подключения линии 485 соответственно А, В (где х – номер линии 1+4). Колодка Ох подключается к экрану (оплётке) кабеля связи, если таковой имеется.

Режим работы устройства задаётся перемычками, см. таблицу 1.

Таблица 1

Jp1	Jp2	Jp3 / Jp4	Режим	Описание
–	–	–	Сегментный проходной	Используется в кольцевой схеме соединения репитеров для сегментации "кольца". Линии 2 и 3 включаются последовательно в кольцо, деля его на сегменты. Линии 1 и 4 используются для отвлечения от кольца
+	–	–	Кольцевой	Используется для организации сети топологии "Кольцо". Линия 3 подключается к КСО. Выделенная линия 4 используется для устройств индикации и управления. Линии 1 и 2 составляют плечи кольца.
–	+	–	Звезда	Используется для организации сети топологии "Звезда". Линия 3 подключается к КСО. Линии 1, 2 и 4 используются для секторных устройств.
+	+	–	Двойной резерв	Используется в случае "горячего" резервирования линий связи. Основная линия включается через порты 1 и 4, дополнительная через порты 2, 3

8 Содержание драгоценных металлов

Данные о содержании драгоценных металлов в репитере справочные. Точное количество драгоценных металлов определяется при утилизации репитера на специализированном предприятии.

	<u>Р485–4С</u>	<u>Р485–2С</u>
Золото	0.041096 г	0.025096 г
Серебро	0.39841339 г	0.22872059 г

9 Изготовитель

ООО «РовалэнтСпецПром». Республика Беларусь, ул. Володько 22, г. Минск, 220007. Тел. (017) 228-16-80.

10 Гарантийные обязательства

Гарантийный срок эксплуатации 24 месяца с момента ввода репитера в эксплуатацию. Гарантийный срок хранения 12 месяцев.

ООО «РовалэнтСпецПром» гарантирует соответствие технических характеристик репитера, ремонт и замену в течение гарантийного срока эксплуатации при условии обеспечения потребителем соблюдения условий монтажа, эксплуатации, хранения и транспортировки репитера.

11 Свидетельство о приёмке

Репитер Р485–___№_____изготовлен и принят в соответствии с требованиями ТУ РБ 37422747.001–98, государственных стандартов, действующей технической документации и признан годным для эксплуатации.

Начальник ОТК

М.П.

личная подпись

расшифровка подписи

"_____" _____ 200_ г.

